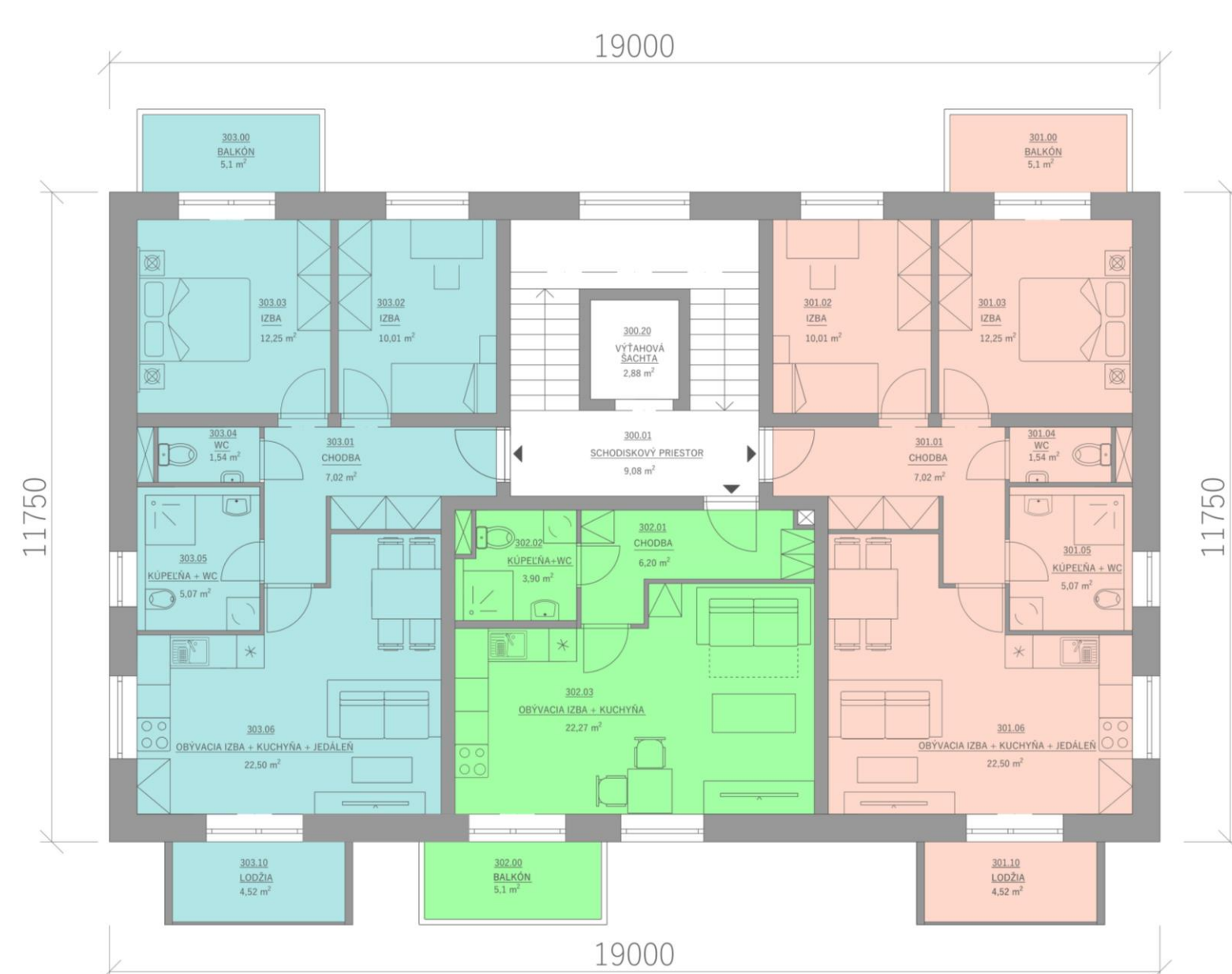


Bytový dom Blatná

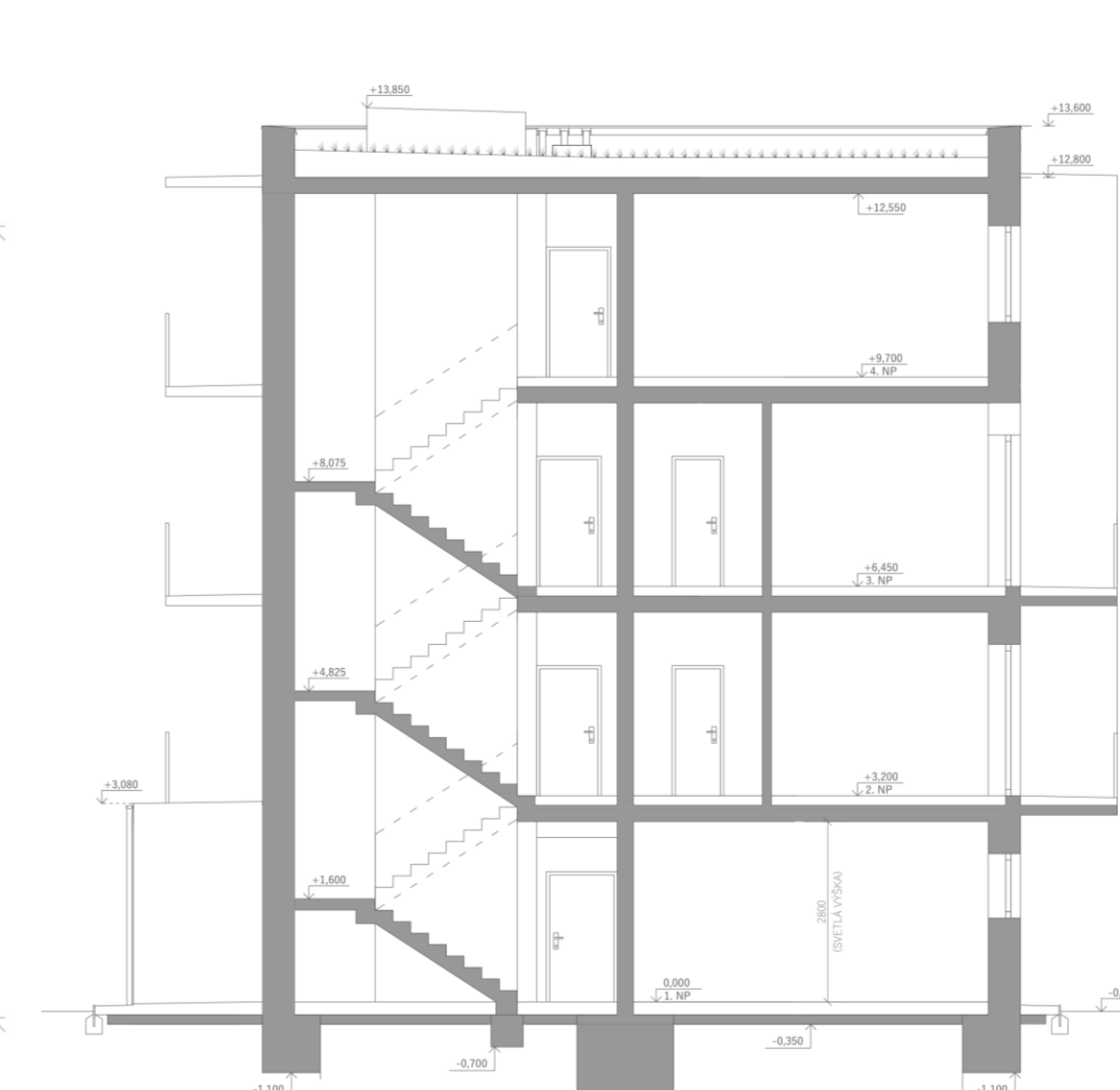


- BAKALÁRSKA PRÁCA RIEŠI NÁVRH NOVOSTAVBY BYTOVÉHO DOMU
- BYTOVÝ DOM MÁ 4 NADZEMNÉ PODLAŽIA.
- V 1. NP SA NACHÁDZAJÚ PIVNIČNÉ, TECHNICKÉ PRIESTORY, KOČIKÁREŇ, SUŠIAREŇ A SPOLOČENSKÁ MIESTNOSŤ.
- V 2-4 NP SA NACHÁDZAJÚ 3+1, 3+KK A 1+KK BYTOVÉ JEDNOTKY.
- CELÝ OBJEKT JE PREPOJENÝ DVOJRAMENNÝM SCHODISKOM A VÝŤAHOM.
- STAVBA JE ZALOŽENÁ NA ZÁKLADOVÝCH PÁSOCH.
- NOSNÝ SYSTÉM JE STENOVÝ KOMBINOVANÝ.
- STROPY A STRECHU TVORÍ MONOLITICKÝ ŽELEZOBETÓNOVÝ STROP.
- OBJEKT JE VHODNÝ PRE 22 OBYVATEĽOV.
- PLOCHÁ STRECHA BUDE VEGETAČNÁ.
- ZATEPLENIE BUDOVY BUDE RIEŠENÉ OBVODOVÝMI KERAMICKÝMI TVÁRNICAMI POROTHERM S VÝPLŇOU MINERÁLNEJ VATY.
- ZASTAVANÁ PLOCHA OBJEKTU: 230,22 m²
- OBOSTAVANÝ PRIESTOR: 2857,6 m³
- ÚŽITKOVÁ PLOCHA: 538,48 m²
- POČET FUNKČNÝCH JEDNOTIEK: 8
- POČET PARKOVACÍCH MIEST: 9

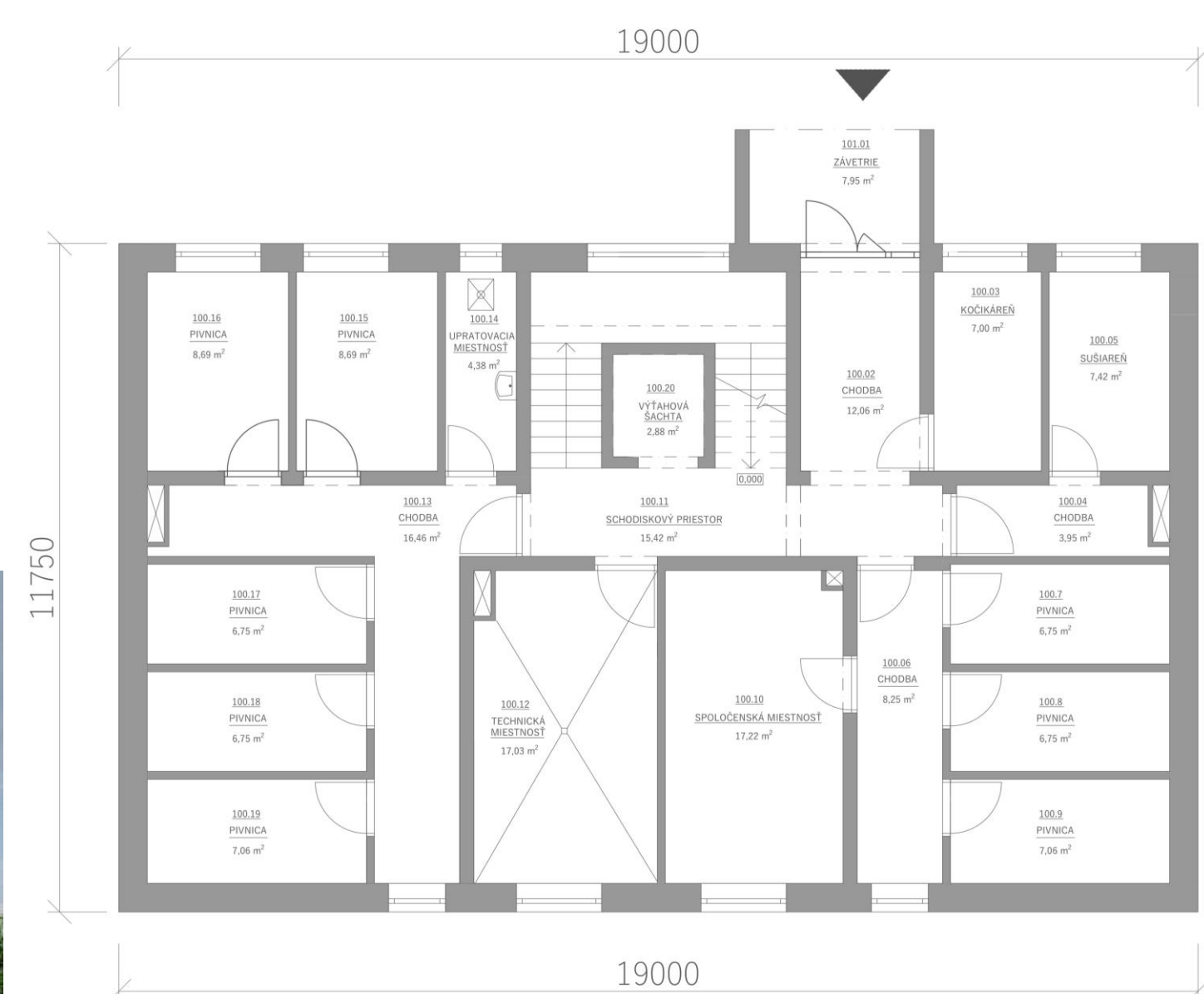
TYPICKÉ PODLAŽIE



REZ



PRÍZEMIE 1.NP



POSLEDNÉ PODLAŽIE

